

Утверждена

(наименование документа об утверждении, включая наименования органов государственной власти или органов

местного самоуправления, принявших решение об утверждении схемы или подписавших соглашение о

перераспределении земельных участков)

от « ___ » _____ 202__ г. № _____

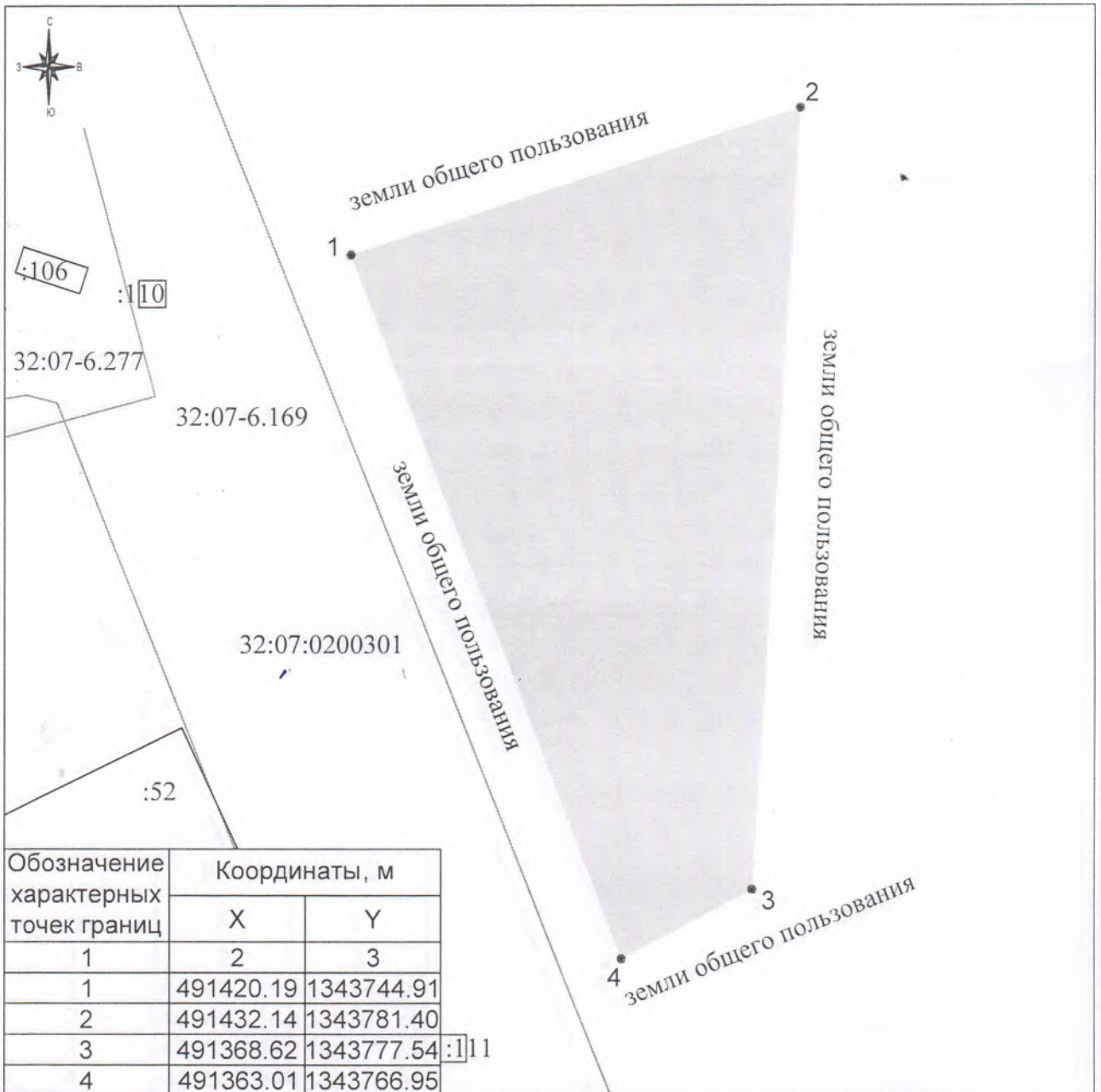
СХЕМА РАСПОЛОЖЕНИЯ

земельного участка или земельных участков на кадастровом плане территории

Условный номер земельного участка

Площадь земельного участка 1500 кв.м.

Система координат МСК-32



Обозначение характерных точек границ	Координаты, м	
	X	Y
1	2	3
1	491420.19	1343744.91
2	491432.14	1343781.40
3	491368.62	1343777.54
4	491363.01	1343766.95

Масштаб 1:500

Условные обозначения:

- образуемый земельный участок
- граница кадастровых кварталов
- граница учтенных земельных участков
- контур объекта капитального строительства
- граница зоны с особыми условиями использования территории