

Утверждена

(наименование документа об утверждении, включая наименования органов государственной власти или органов

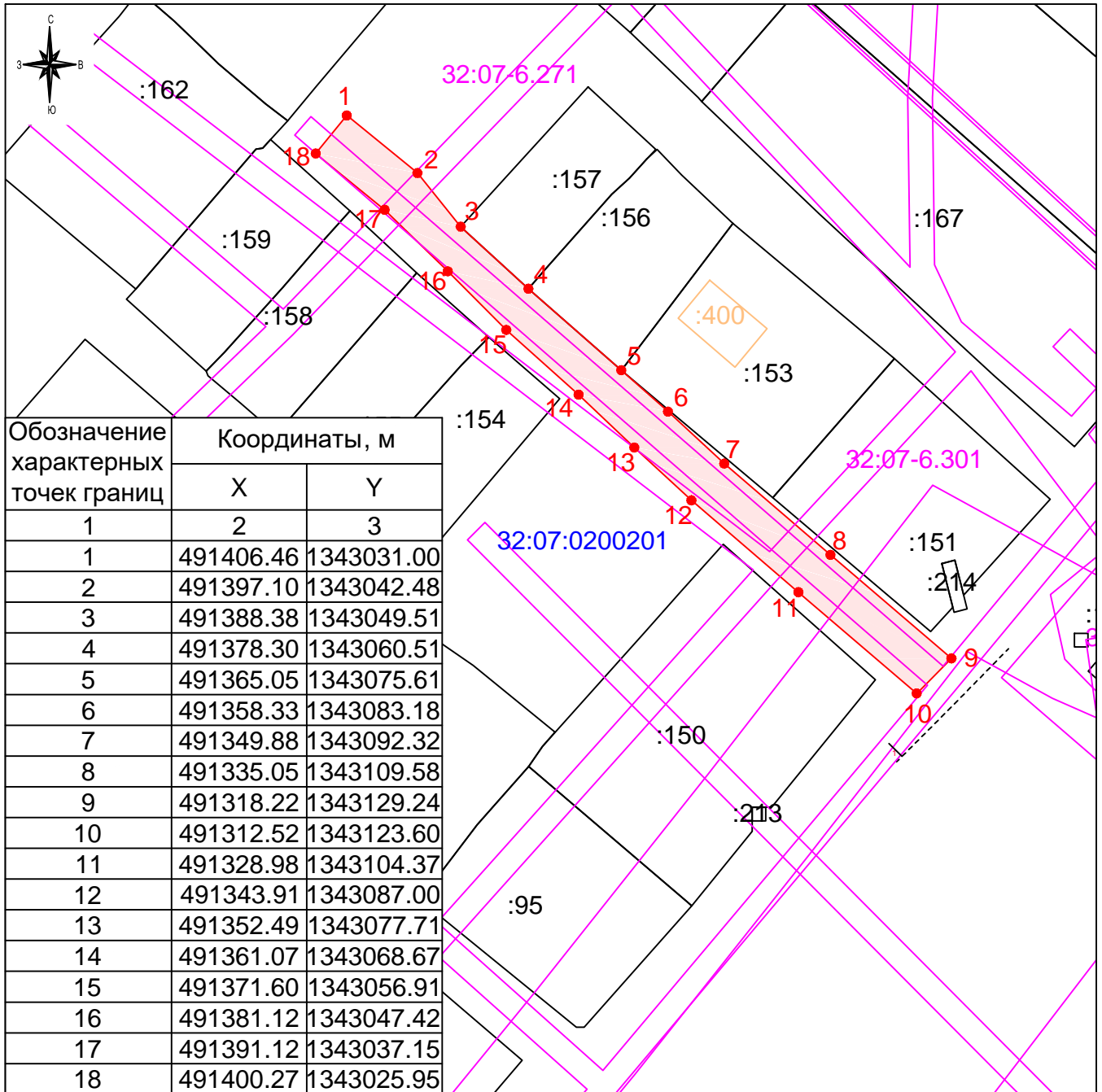
местного самоуправления, принявших решение об утверждении схемы или подписавших соглашение о

перераспределении земельных участков)

от «___» _____ 202_ г. № _____

СХЕМА РАСПОЛОЖЕНИЯ
земельного участка или земельных участков на кадастровом плане территории



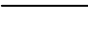


Условный номер земельного участка
Площадь земельного участка 1019 кв.м.
Система координат МСК-32



Обозначение характерных точек границ	Координаты, м	
	X	Y
1	2	3
1	491406.46	1343031.00
2	491397.10	1343042.48
3	491388.38	1343049.51
4	491378.30	1343060.51
5	491365.05	1343075.61
6	491358.33	1343083.18
7	491349.88	1343092.32
8	491335.05	1343109.58
9	491318.22	1343129.24
10	491312.52	1343123.60
11	491328.98	1343104.37
12	491343.91	1343087.00
13	491352.49	1343077.71
14	491361.07	1343068.67
15	491371.60	1343056.91
16	491381.12	1343047.42
17	491391.12	1343037.15
18	491400.27	1343025.95

Масштаб 1:1000

Условные обозначения:

-  - образуемый земельный участок
-  - граница кадастровых кварталов
-  - граница учтенных земельных участков
-  - контур объекта капитального строительства
-  - граница зоны с особыми условиями использования территории