

Утверждена

(наименование документа об утверждении, включая наименования органов государственной власти или органов

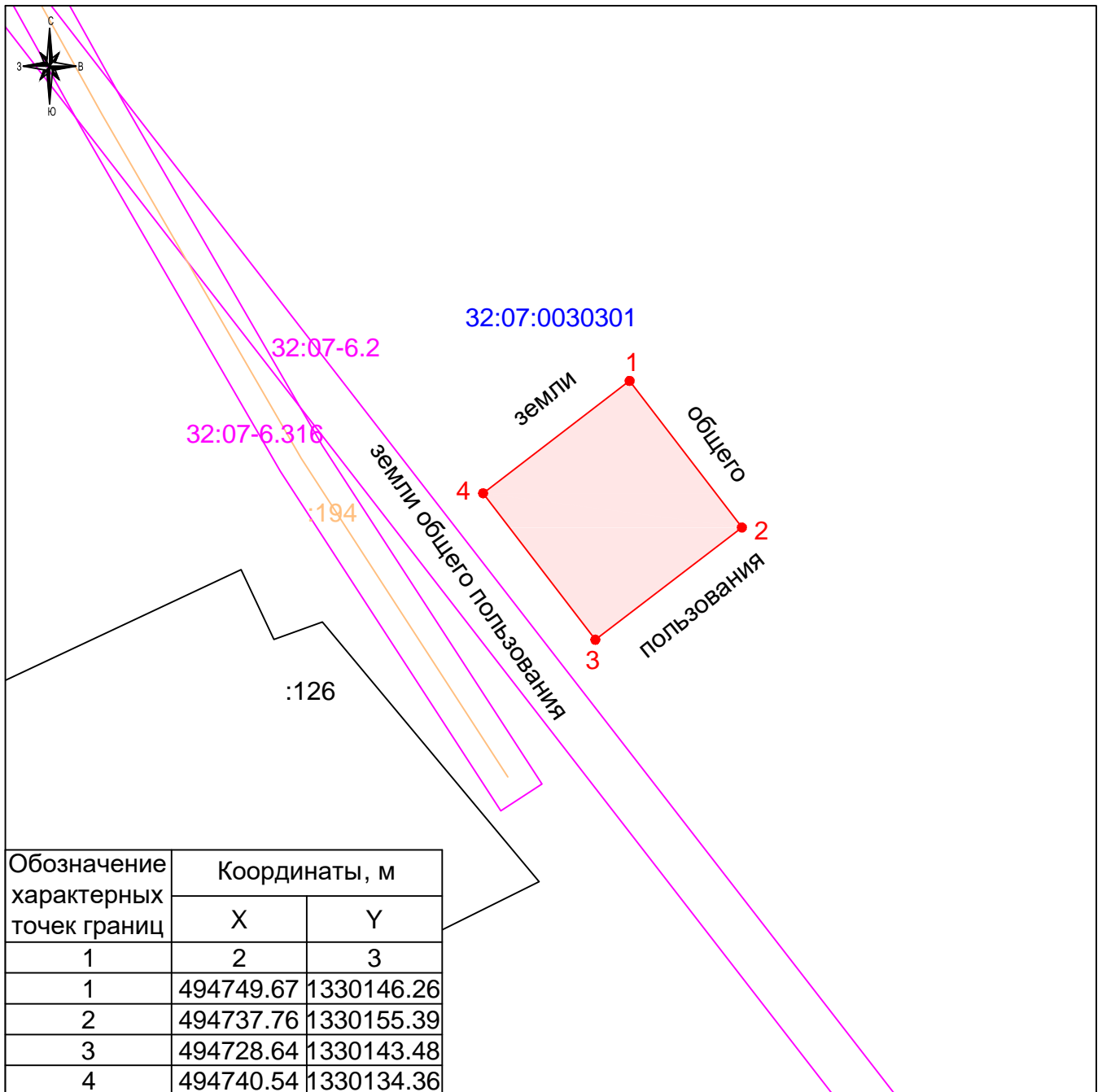
местного самоуправления, принявших решение об утверждении схемы или подписавших соглашение о

перераспределении земельных участков)

от «___» _____ 202__ г. № _____



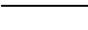


СХЕМА РАСПОЛОЖЕНИЯ
земельного участка или земельных участков на кадастровом плане территории

Условный номер земельного участка
Площадь земельного участка 225 кв.м.
Система координат МСК-32



Масштаб 1:500

Условные обозначения:

-  - образуемый земельный участок
-  - граница кадастровых кварталов
-  - граница учтенных земельных участков
-  - контур объекта капитального строительства
-  - граница зоны с особыми условиями использования территории