

Утверждена

(наименование документа об утверждении, включая наименования органов государственной власти или органов

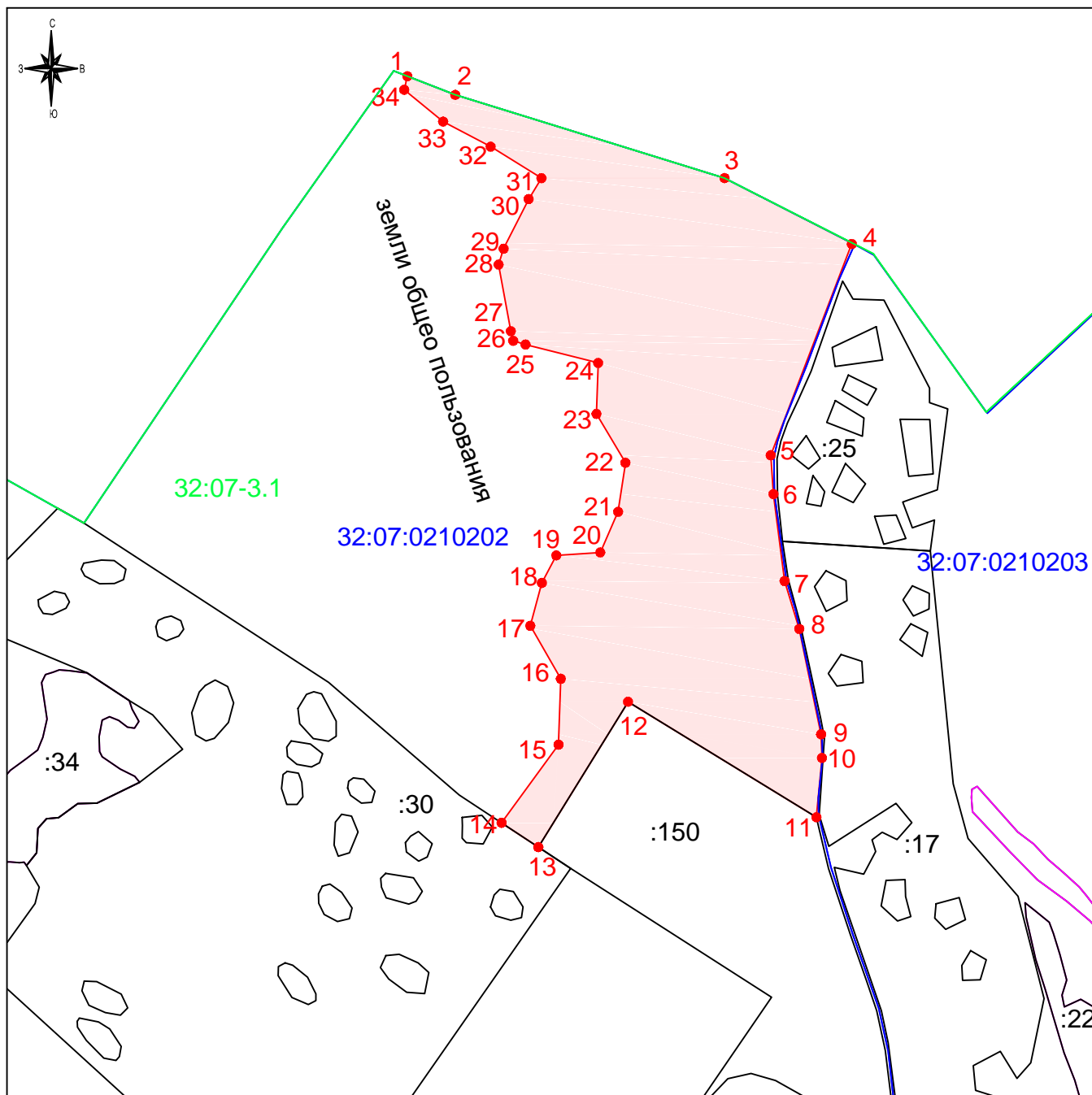
местного самоуправления, принявших решение об утверждении схемы или подписавших соглашение о

перераспределении земельных участков)

от «___» _____ 202_ г. № _____

СХЕМА РАСПОЛОЖЕНИЯ
земельного участка или земельных участков на кадастровом плане территории

Условный номер земельного участка
Площадь земельного участка 405248 кв.м.
Система координат МСК-32



Условные обозначения:

Масштаб 1:10000

- образуемый земельный участок
- граница кадастровых кварталов
- граница учтенных земельных участков
- контур объекта капитального строительства
- граница зоны с особыми условиями использования территории
- граница муниципального образования

Утверждена

(наименование документа об утверждении, включая наименования органов государственной власти или органов

местного самоуправления, принявших решение об утверждении схемы или подписавших соглашение о

перераспределении земельных участков)

от «_____» _____ 202__ г. № _____

СХЕМА РАСПОЛОЖЕНИЯ

земельного участка или земельных участков на кадастровом плане территории

Условный номер земельного участка

Площадь земельного участка 405248 кв.м.

Система координат МСК-32

Обозначение характерных точек границ	Координаты, м	
	X	Y
1	2	3
1	492488.67	1337612.80
2	492458.31	1337690.69
3	492322.98	1338128.73
4	492217.33	1338336.01
5	491872.17	1338203.70
6	491809.13	1338208.32
7	491667.75	1338226.31
8	491589.89	1338250.12
9	491418.25	1338285.62
10	491379.94	1338287.08
11	491283.41	1338278.08
12	491471.19	1337971.79
13	491234.89	1337825.86
14	491274.39	1337765.97
15	491401.43	1337858.60
16	491508.67	1337862.36
17	491594.92	1337812.79
18	491664.56	1337831.56
19	491709.29	1337855.09
20	491714.17	1337926.61
21	491780.26	1337955.60
22	491859.95	1337967.61
23	491939.40	1337920.32
24	492022.32	1337923.09
25	492052.29	1337805.10
26	492058.35	1337784.94
27	492074.00	1337781.07
28	492182.21	1337761.18
29	492208.08	1337769.29
30	492288.84	1337810.06
31	492322.79	1337830.92
32	492374.07	1337748.34
33	492414.80	1337670.98
34	492466.45	1337607.74