

Утверждена

(наименование документа об утверждении, включая наименования органов государственной власти или органов

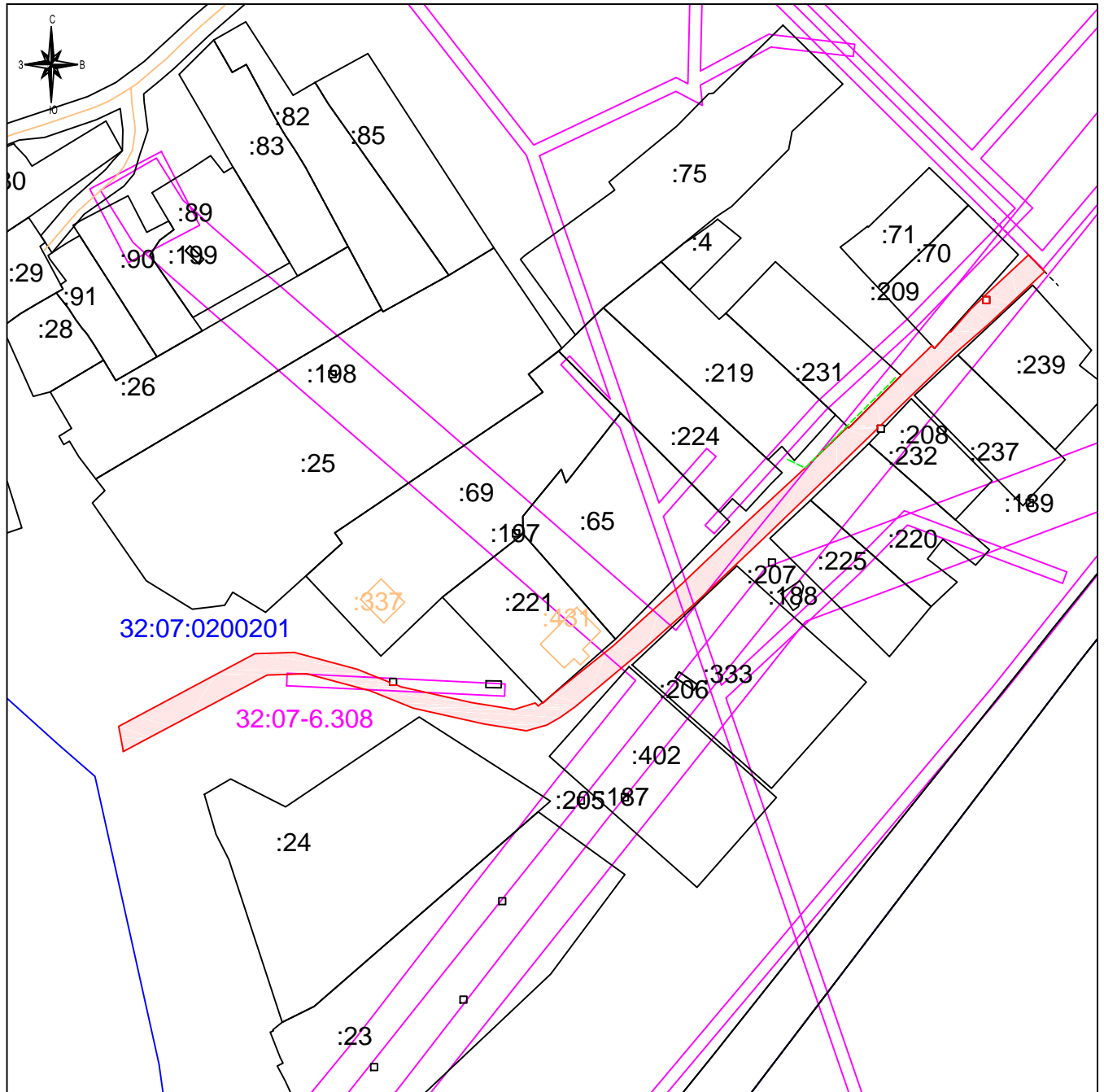
местного самоуправления, принявших решение об утверждении схемы или подписавших соглашение о

перераспределении земельных участков)

от «\_\_\_» \_\_\_\_\_ 202\_ г. № \_\_\_\_\_

**СХЕМА РАСПОЛОЖЕНИЯ  
земельного участка или земельных участков на кадастровом плане территории**

Условный номер земельного участка  
Площадь земельного участка 2560 кв.м.  
Система координат МСК-32



Масштаб 1:2000

Условные обозначения:

- образуемый земельный участок
- граница кадастровых кварталов
- граница учтенных земельных участков
- контур объекта капитального строительства
- граница зоны с особыми условиями использования территории

Утверждена

(наименование документа об утверждении, включая наименования органов государственной власти или органов

местного самоуправления, принявших решение об утверждении схемы или подписавших соглашение о

перераспределении земельных участков)

от «\_\_\_\_\_» \_\_\_\_\_ 202\_ г. № \_\_\_\_\_

СХЕМА РАСПОЛОЖЕНИЯ

земельного участка или земельных участков на кадастровом плане территории

Условный номер земельного участка

Площадь земельного участка 2560 кв.м.

Система координат МСК-32

Обозначение характерных точек границ	Координаты, м				
	X	Y			
1	2	3	39	491016.75	1342828.43
1	491164.50	1342995.60	40	491018.83	1342835.33
2	491159.04	1343000.88	41	491017.85	1342836.20
3	491142.24	1342982.96	42	491019.02	1342837.66
4	491132.70	1342971.99	43	491018.91	1342837.77
5	491117.00	1342955.65	44	491021.16	1342840.33
6	491109.08	1342947.59	45	491037.46	1342860.71
7	491109.08	1342946.54	46	491057.90	1342883.26
8	491108.04	1342946.54	47	491078.30	1342904.73
9	491105.19	1342943.64	48	491095.20	1342922.95
10	491072.45	1342909.60	49	491108.62	1342936.85
11	491052.05	1342888.13	50	491108.27	1342937.20
12	491035.53	1342869.65	51	491125.26	1342954.21
13	491017.69	1342848.30	52	491135.05	1342964.18
14	491014.15	1342843.32	53	491134.11	1342965.06
15	491011.71	1342838.98	54	491139.69	1342970.03
16	491009.83	1342832.42	55	491139.44	1342970.31
17	491010.58	1342827.74	56	491146.99	1342976.90
18	491012.00	1342818.67	57	491150.63	1342980.79
19	491017.16	1342795.60	58	491148.70	1342980.79
20	491022.87	1342781.50	59	491148.70	1342982.99
21	491028.36	1342760.98	60	491150.90	1342982.99
22	491027.94	1342748.14	61	491150.90	1342981.08
23	491007.66	1342710.00			
24	491003.02	1342701.33			
25	491003.53	1342701.27			
26	491007.17	1342700.61			
27	491011.29	1342699.86			
28	491014.59	1342706.02			
29	491034.87	1342744.16			
30	491035.28	1342757.00			
31	491029.79	1342777.52			
32	491025.57	1342787.97			
33	491024.61	1342787.97			
34	491024.61	1342790.17			
35	491024.68	1342790.17			
36	491024.09	1342791.62			
37	491018.93	1342814.69			
38	491017.50	1342823.76			